

## **РУКОВОДСТВО ПОЛЬЗОВАТЕЛЯ**

**SVS Audiotechnik ST-12A DSP**

**SVS Audiotechnik ST-15A DSP**

**SVS Audiotechnik ST-M15A**

**SVS Audiotechnik ST-M15A**

**SVS Audiotechnik ST-18A SUB**

## Инструкция по безопасности

1. Пожалуйста, внимательно прочитайте инструкции по безопасности и руководство по эксплуатации.
2. Храните все инструкции.
3. Используйте оборудование по назначению.
4. Следуйте действующим правилам утилизации отходов. Предоставляйте отходы в разделённом виде на пластик и бумагу/картон в соответствующие компании по переработке.
5. Обращайтесь к квалифицированному специалисту только если оборудование повреждено, имело контакт с жидкостями/дождём или работает неправильно.
6. Не допускайте контакта оборудования с источниками излучения высокой температуры, например печи, нагреватели или иные устройства (включая усилители). Также, убедитесь, что есть достаточное расстояние между усилителями и стенами, рэковыми стойками и т.д., чтобы избежать перегрева.
7. После подключения, проверьте проводку, чтобы исключить возникновение повреждений. Никогда не используйте провода с какими-либо повреждениями.
8. Используйте только одобренные и устойчивые стойки, крепежи, полки, столы и т.д. для установки оборудования.
9. Помехи при использовании беспроводных устройств. Одновременное использование беспроводных микрофонов и мобильных телефонов (если оба устройства находятся близко друг к другу) могут создавать помехи сигналу микрофона, которые будут слышны при работе аудио системы.



### Предупреждение:

Чтобы снизить риск поражения электрическим током, не снимайте крышку (или заднюю часть). Внутри нет деталей, обслуживаемых пользователем. По вопросам обслуживания обращайтесь к квалифицированному персоналу.



Символ молнии в равностороннем треугольнике предназначен для предупреждения пользователя о наличии неизолированного «опасного напряжения» внутри корпуса изделия, которое может быть достаточной величины, чтобы представлять опасность для людей.



Восклицательный знак в равностороннем треугольнике предназначен для предупреждения пользователя о наличии важных инструкций по эксплуатации и техническому обслуживанию (ремонту) в документации, прилагаемой к устройству.

## **Описание:**

Серия ST это акустические системы общего назначения с широкой частотной характеристикой, подходящие для театров, и живых выступлений, где требуется профессиональное качество звука.

ST-12A DSP – активная двухполосная акустическая система. Система оснащена модулем цифрового усилителя класса D и встроенным DSP процессором, драйверами 1×12"/2.5" звуковая катушка НЧ, 1×1.35" звуковая катушка ВЧ. Материал корпуса берёзовая фанера, покрытая износостойкой и водостойкой краской. Возможна установка на пол, на стандартную спикерную стойку, с возможностью изменения угла раскрытия, или подвес.

ST-15A DSP – активная двухполосная акустическая система. Система оснащена модулем цифрового усилителя класса D и встроенным DSP процессором, драйверами 1×15"/2.5" звуковая катушка НЧ, 1×1.35" звуковая катушка ВЧ. Материал корпуса берёзовая фанера, покрытая износостойкой и водостойкой краской. Возможна установка на пол, на стандартную спикерную стойку, с возможностью изменения угла раскрытия, или подвес.

ST-M12A – активный двухполосный акустический монитор. Система оснащена модулем цифрового усилителя класса D(НЧ) и АВ(ВЧ), драйверами 1×12"(FT12CX60). Материал корпуса берёзовая фанера, покрытая износостойкой и водостойкой краской. Возможна установка на пол и на стандартную спикерную стойку.

ST-M15A – активный двухполосный акустический монитор. Система оснащена модулем цифрового усилителя класса D(НЧ) и АВ(ВЧ), драйверами 1×15"(FT15CX75). Материал корпуса берёзовая фанера, покрытая износостойкой и водостойкой краской. Возможна установка на пол и на стандартную спикерную стойку.

ST-18A SUB – активный сабвуфер общего назначения с широкой частотной характеристикой. Сабвуфер оснащён модулем цифрового усилителя класса D и встроенным DSP процессором, драйвером 1×18"/3" звуковая катушка НЧ. Материал корпуса берёзовая фанера, покрытая износостойкой и водостойкой краской. Возможна установка на пол.

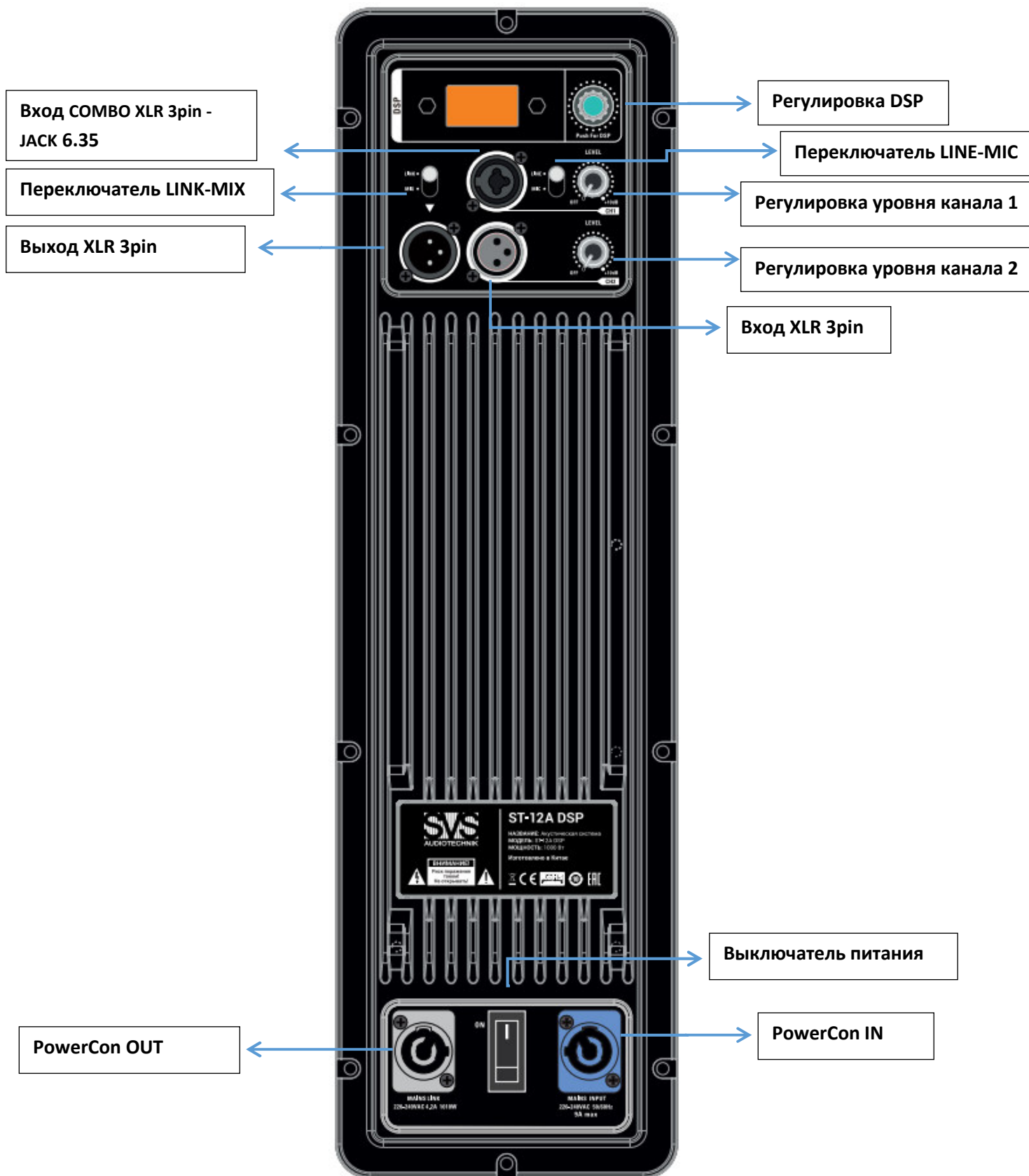
## **Комплектация:**

ST-12A DSP/ST-15A DSP/ST-M12A/ST-M15A/ST-18A SUB – кабель питания

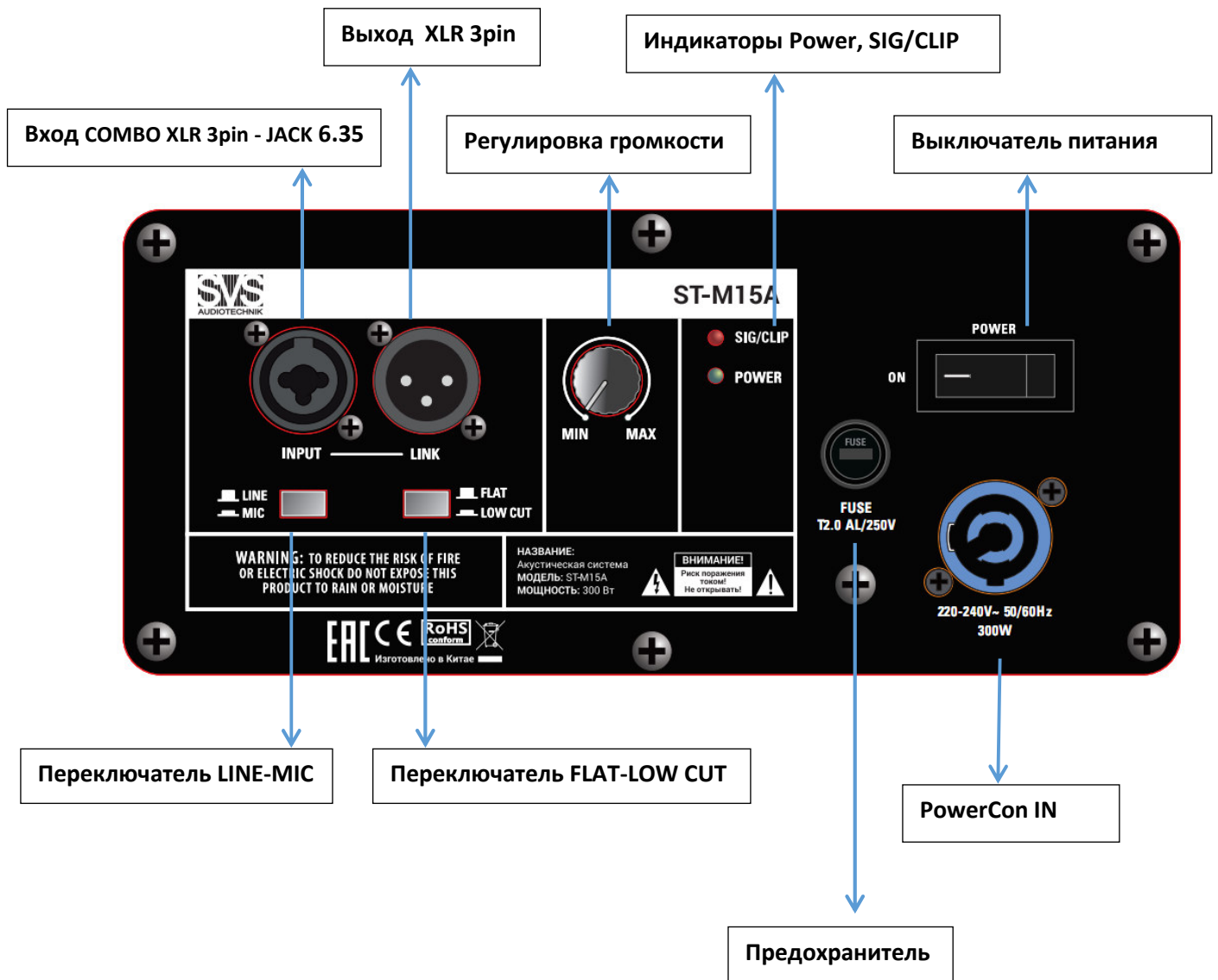
## Спецификации:

<p><b>Модель: ST-12A DSP</b></p> <p>Напряжение: AC220-240V/50-60Hz. Мощность: 1000 Вт (RMS), НЧ: 500 Вт ВЧ: 500 Вт. Частотный диапазон: 50-20000 Гц. Драйверы: 1×12"/2.5" звуковая катушка НЧ, 1×1.35" звуковая катушка ВЧ. Максимальный уровень звукового давления: 128 дБ. Материал корпуса берёзовая фанера. Цвет чёрный. Разъёмы: 1 x XLR 3pin IN, 1 x COMBO XLR 3pin - JACK 6.35 IN, 1 x XLR 3pin OUT, 1 x PowerCon IN, 1 x PowerCon OUT Габариты (ШхВхГ): 360 x 630 x 354 мм. Габариты коробки (ШхВхГ): 455 x 725 x 455 мм. Вес нетто: 21 кг. Вес брутто: 24 кг.</p>	<p><b>Модель: ST-15A DSP</b></p> <p>Напряжение: AC220-240V/50-60Hz. Мощность: 1000 Вт (RMS), НЧ: 500 Вт ВЧ: 500 Вт. Частотный диапазон: 45-20000 Гц. Драйверы: 1×15"/2.5" звуковая катушка НЧ, 1×1.35" звуковая катушка ВЧ. Максимальный уровень звукового давления: 129 дБ. Материал корпуса берёзовая фанера. Цвет чёрный. Разъёмы: 1 x XLR 3pin IN, 1 x COMBO XLR 3pin - JACK 6.35 IN, 1 x XLR 3pin OUT, 1 x PowerCon IN, 1 x PowerCon OUT Габариты (ШхВхГ): 440 x 730 x 439 мм. Габариты коробки (ШхВхГ): 555 x 845 x 555 мм. Вес нетто: 26,3 кг. Вес брутто: 29,3 кг.</p>
<p><b>Модель: ST-M12A</b></p> <p>Напряжение: AC220-240V/50-60Hz. Мощность: 300 Вт (RMS), НЧ: 250 Вт ВЧ: 50 Вт. Частотный диапазон: 70-20000 Гц. Драйверы: 1×12"(FT12CX60). Максимальный уровень звукового давления: 123 дБ. Материал корпуса берёзовая фанера. Цвет чёрный. Разъёмы: 1 x COMBO XLR 3pin - JACK 6.35 IN, 1 x XLR 3pin OUT, 1 x PowerCon IN Габариты (ШхВхГ): 450 x 338 x 510 мм. Габариты коробки (ШхВхГ): 565 x 490 x 630 мм. Вес нетто: 16 кг. Вес брутто: 19,5 кг.</p>	<p><b>Модель: ST-M15A</b></p> <p>Напряжение: AC220-240V/50-60Hz. Мощность: 300 Вт (RMS), НЧ: 250 Вт ВЧ: 50 Вт. Частотный диапазон: 50-20000 Гц. Драйверы: 1×15"(FT15CX75). Максимальный уровень звукового давления: 126 дБ. Материал корпуса берёзовая фанера. Цвет чёрный. Разъёмы: 1 x COMBO XLR 3pin - JACK 6.35 IN, 1 x XLR 3pin OUT, 1 x PowerCon IN Габариты (ШхВхГ): 495 x 405 x 610 мм. Габариты коробки (ШхВхГ): 610 x 515 x 725 мм. Вес нетто: 19 кг. Вес брутто: 25 кг.</p>
<p><b>Модель: ST-18A SUB</b></p> <p>Напряжение: AC220-240V/50-60Hz. Мощность: 480 Вт (RMS). Частотный диапазон: 35-150 Гц. Драйверы: 1×18"/3" звуковая катушка НЧ. Максимальный уровень звукового давления: 131 дБ. Материал корпуса берёзовая фанера. Цвет чёрный. Разъёмы: 2 x COMBO XLR 3pin - JACK 6.35 IN, 2 x XLR 3pin OUT, 1 x PowerCon IN Габариты (ШхВхГ): 662 x 510 x 656 мм. Габариты коробки (ШхВхГ): 750 x 610 x 760 мм. Вес нетто: 37,6 кг. Вес брутто: 46 кг.</p>	

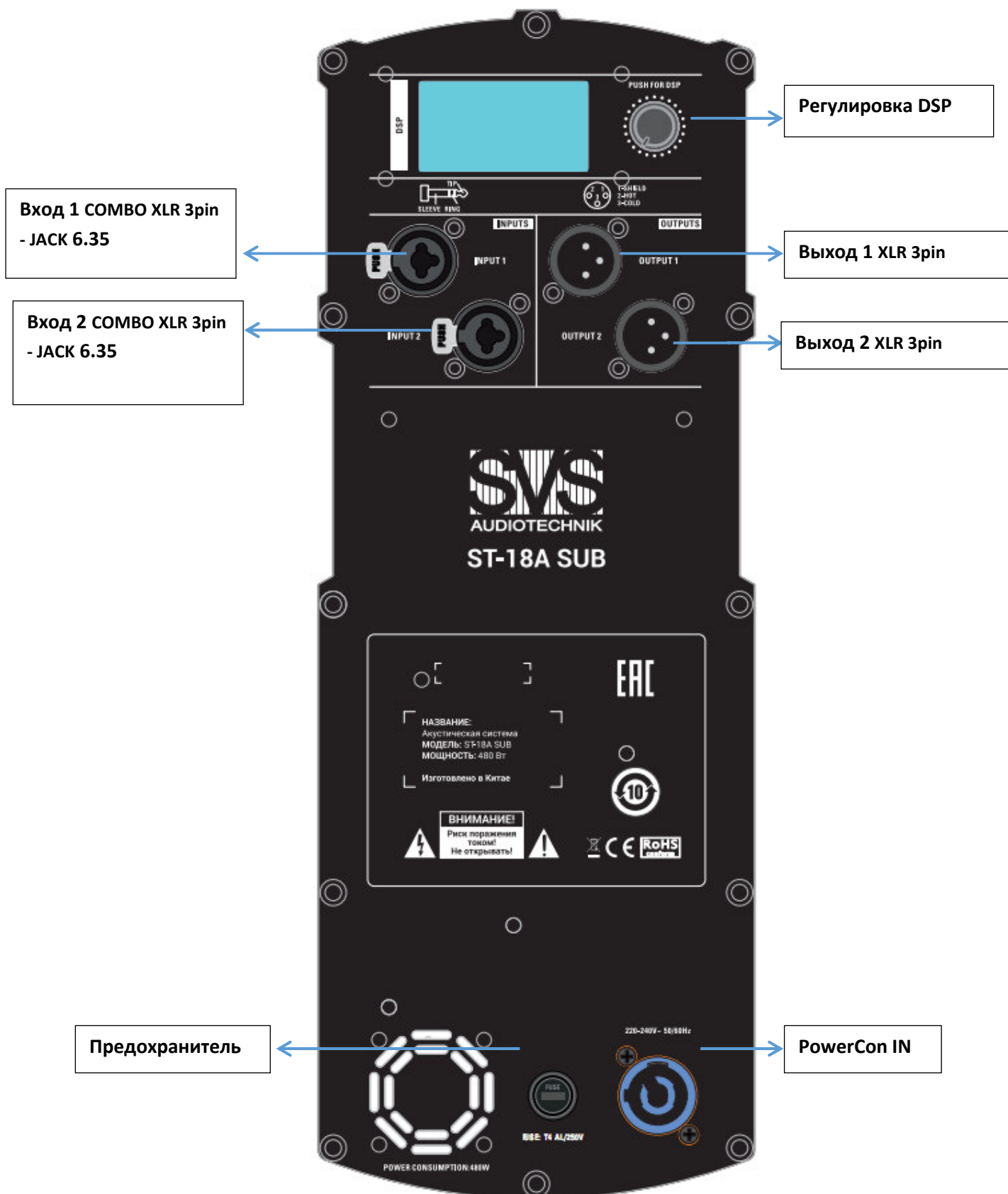
## Задняя панель ST-12A DSP и ST-15A DSP:



## Задняя панель ST-M12A и ST-M15A:



## Задняя панель ST-18A SUB:



## **Гарантия:**

Гарантия на продукцию от любого производственного дефекта или брака составляет 1 год с момента ее покупки. Гарантия не распространяется на поломки, причиной которых является некорректное использование продукции. Все гарантийное обслуживание должно производиться производителем или оговоренным сервисным центром. Для получения гарантийного обслуживания, не вскрывайте продукт или не пытайтесь отремонтировать его самостоятельно.

## **Гарантийному ремонту не подлежат:**

1. адаптеры и другие внешние элементы питания,
2. внешние и внутренние повреждения соединительных кабелей,
3. элементы управления, такие как кнопки и потенциометры,
4. динамики, если их повреждение явно связано с превышением допустимых режимов эксплуатации (перегрев или сгорание катушки, разрушение излучающего купола, разрушение пьезоизлучателя) или недопустимым механическим воздействием (деформация и повреждение магнитной системы, диффузордержателя, диффузора).